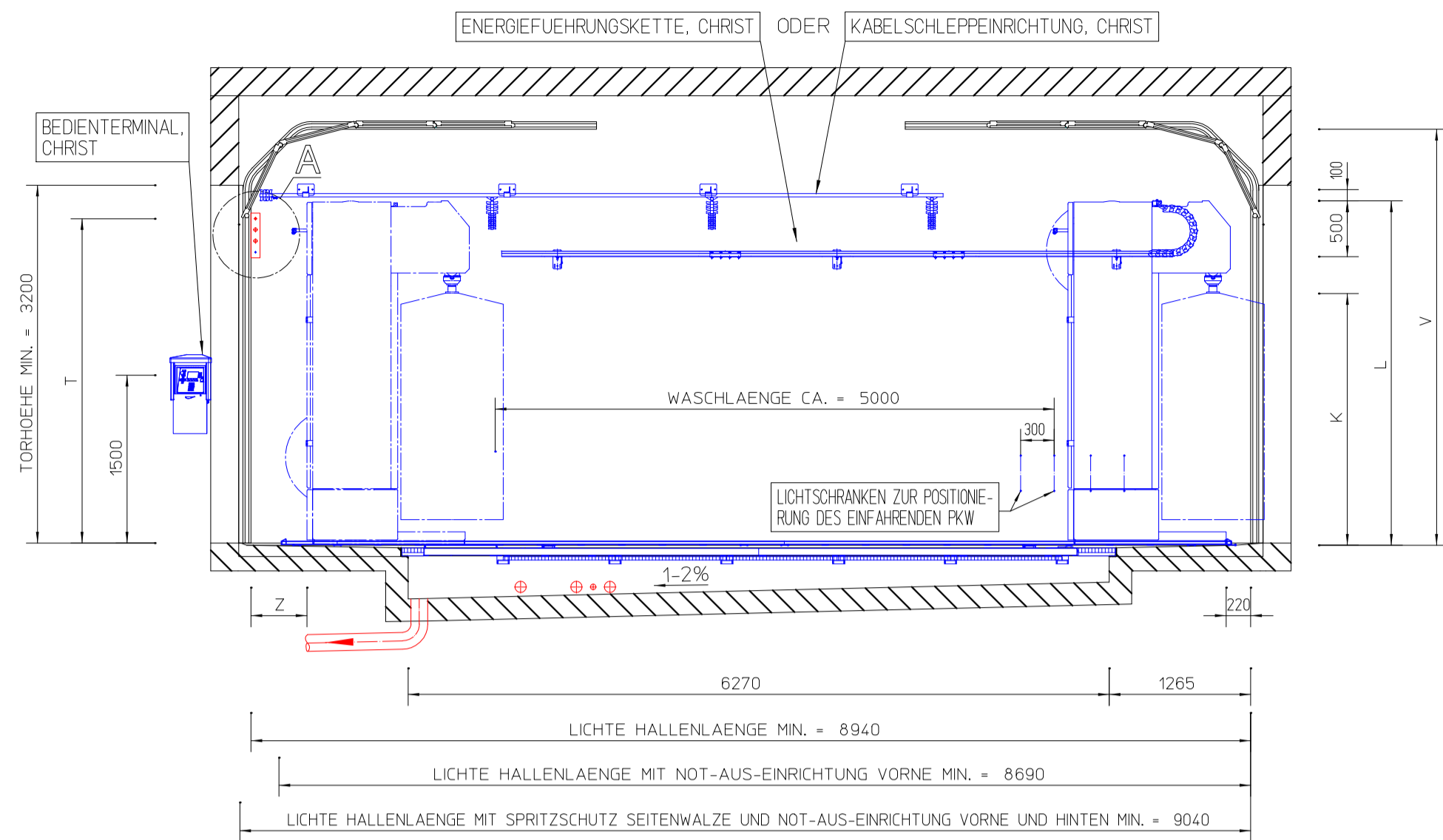


SCHNITT B - B

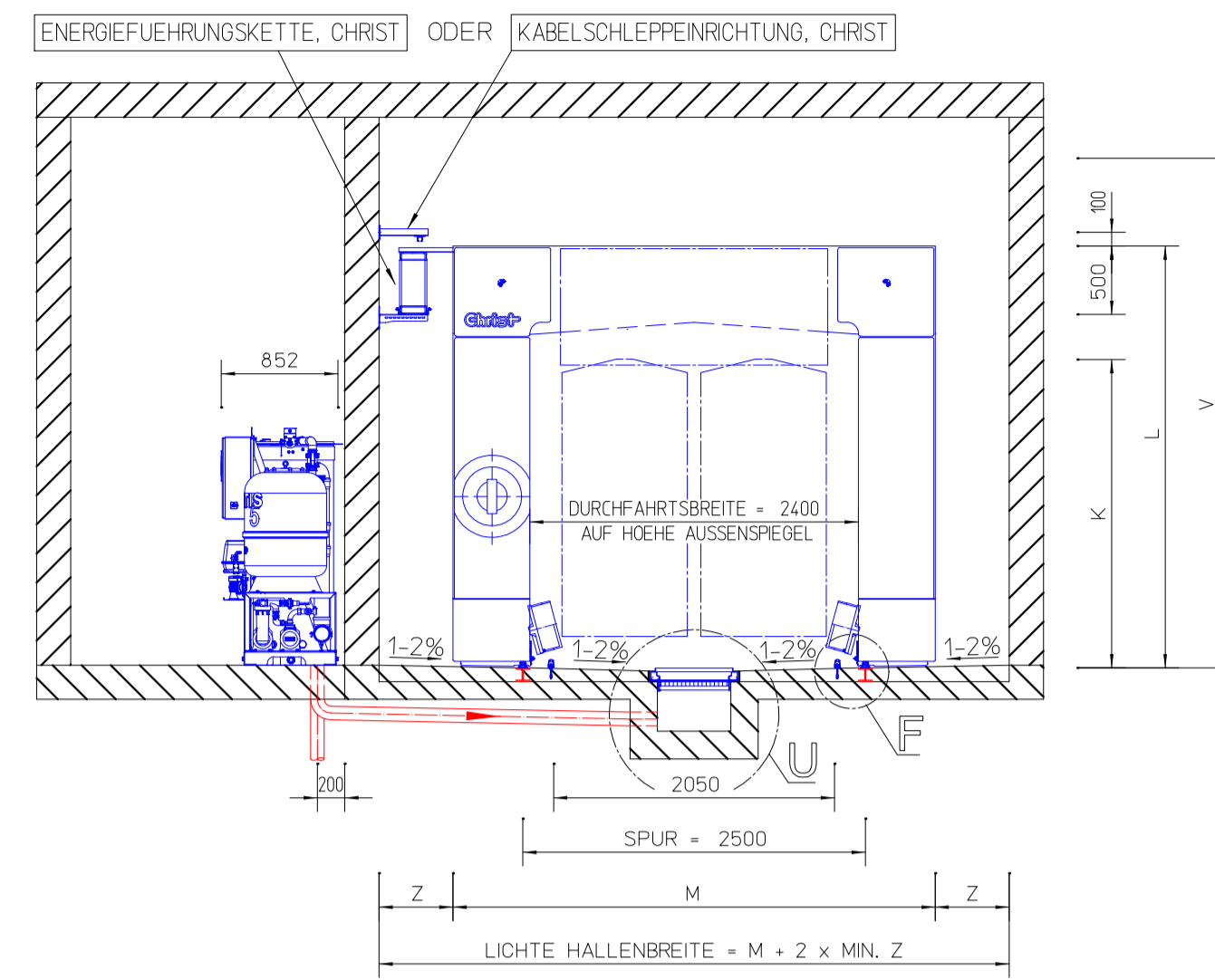


DIE HALLENLÄNGEN BEZIEHEN SICH JEWEILS AUF EINE WASCHLÄNGE VON 5000 MM MIT WASCHMATERIAL SENSOTEX+. WIRD EINE LÄNGERE WASCHLÄNGE GEWÜNSCHT, MUSS DIE HALLE ENTSPRECHEND VERLÄNGERT WERDEN.

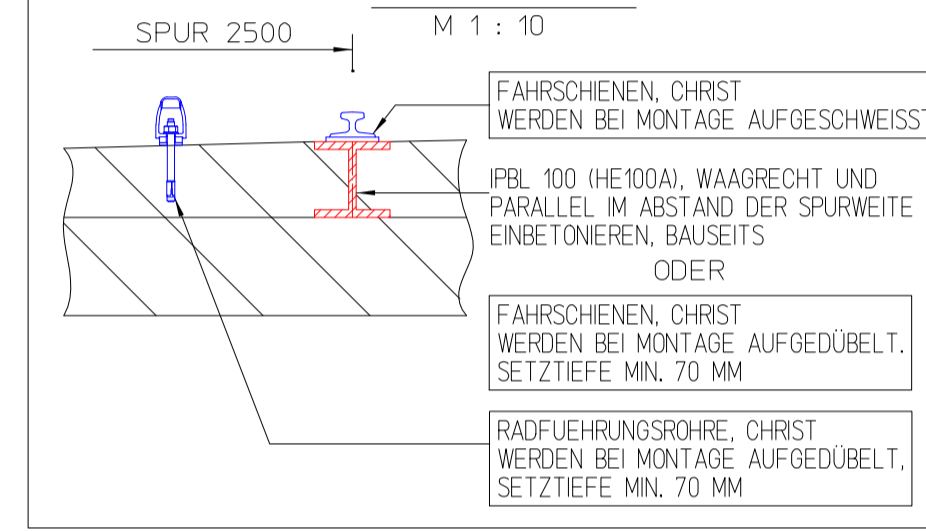
- KREISLAUFFÜHRUNG
- ABWASSERBEHANDLUNG
- ABWASSEREINLEITUNG
- SIEHE ALLGEMEINE HINWEISE

WENN FONTIS MIT OPTION
BRAUCHWASSERAUSSCHLEUSUNG
BESTELLT IST, HIER KEINEN
UEBERLAUF ERSTELLEN

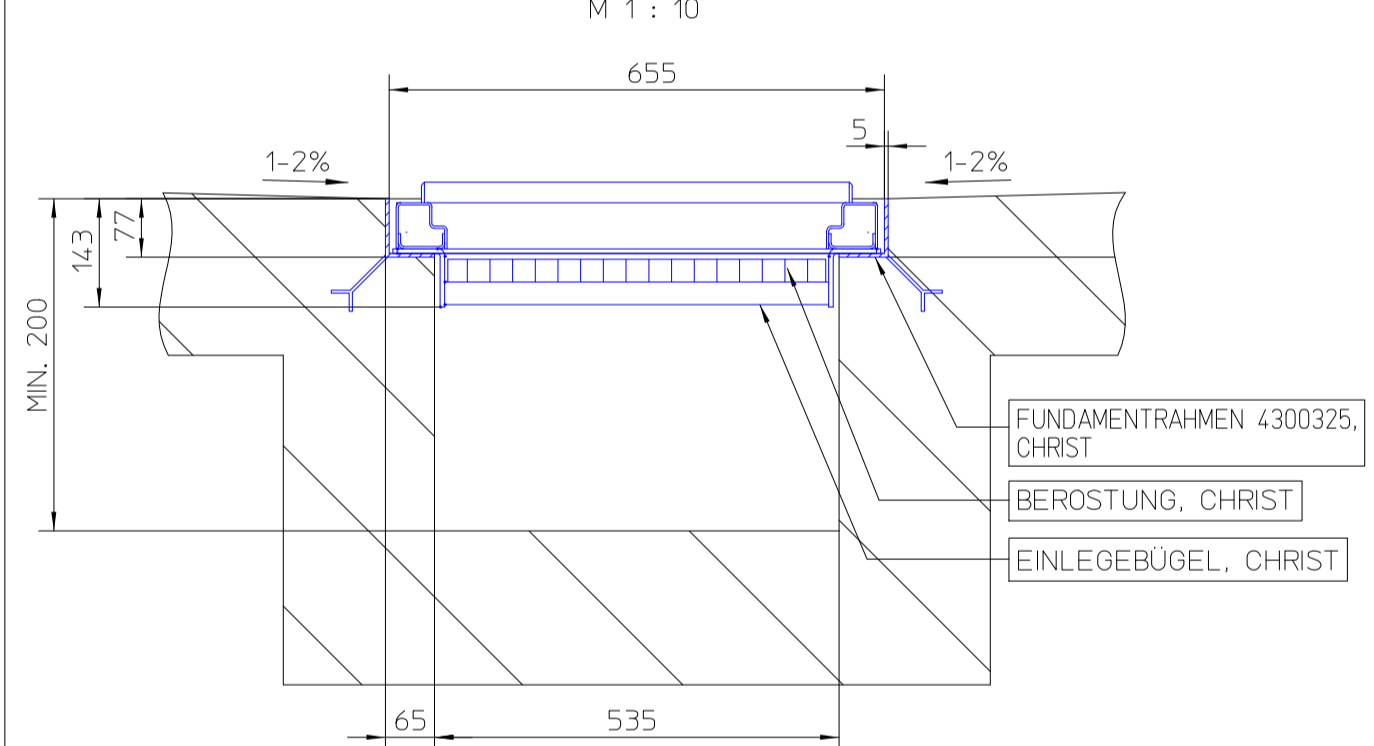
SCHNITT A - A



DETAIL F
M 1 : 10

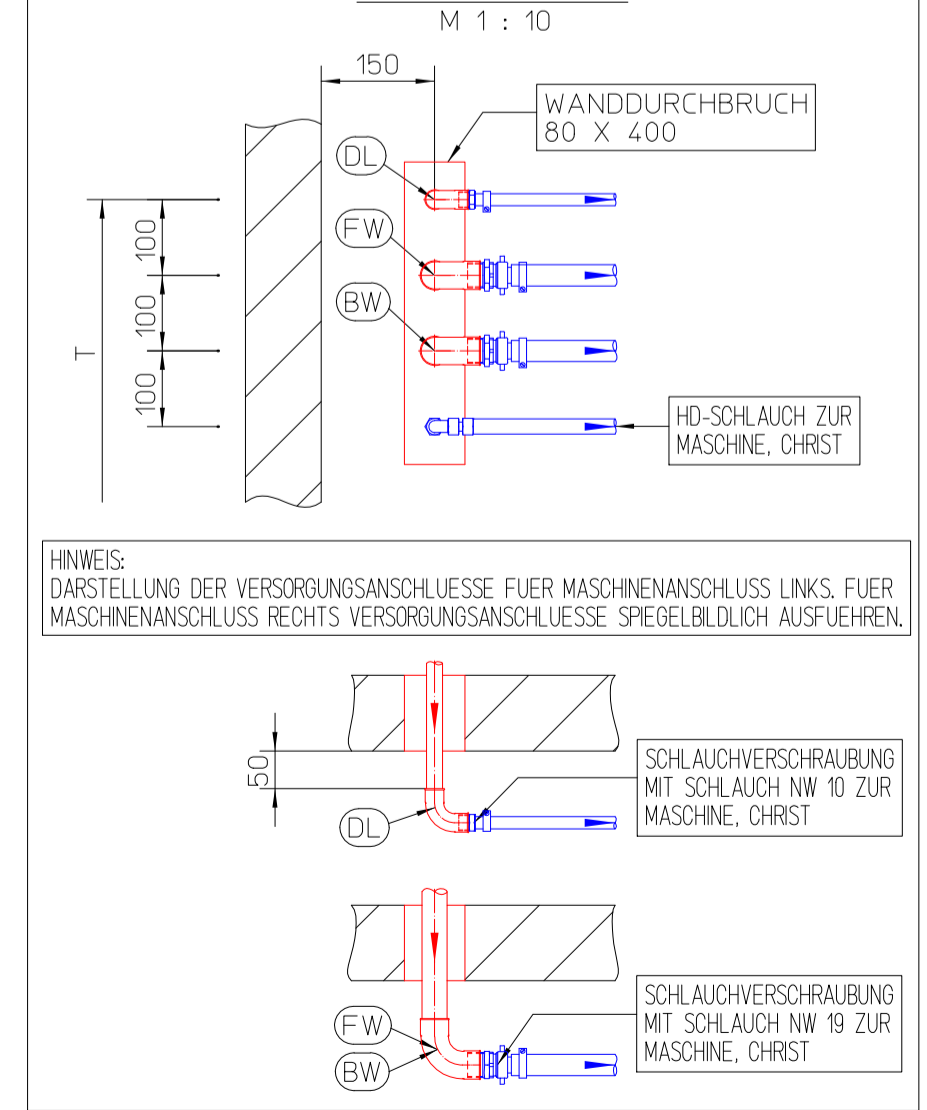


DETAIL U
M 1 : 10



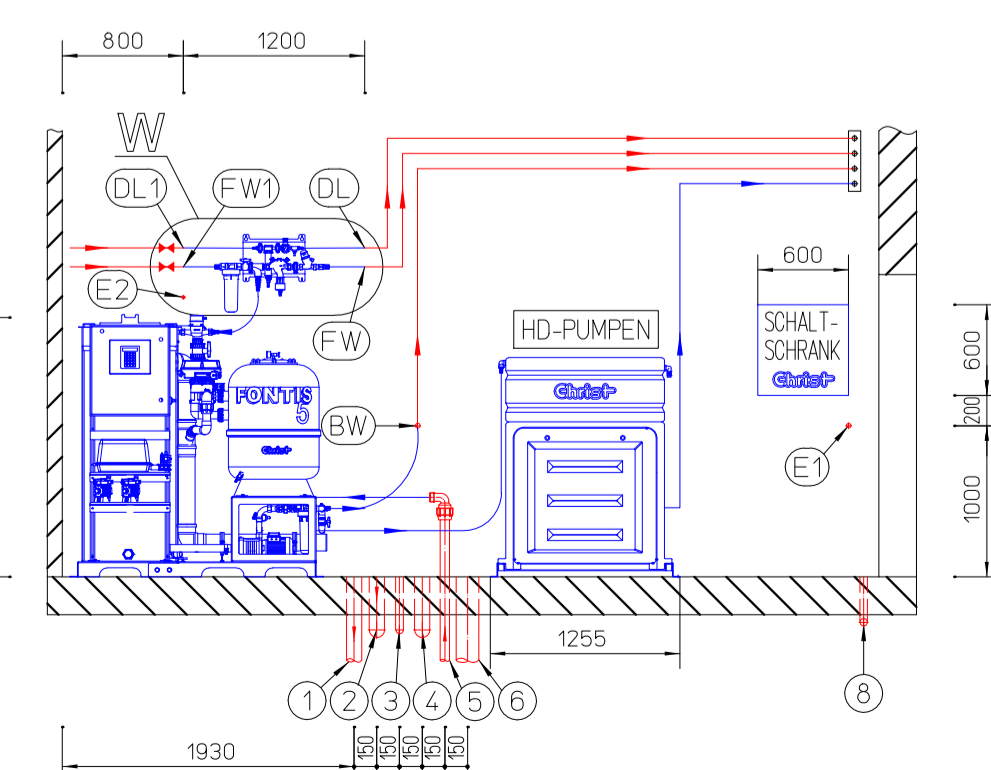
HINWEIS:
- WIRD DIE E200110 - FLUREBENER EINBAU UBW. ROTIEREND BESTELLT, MUSS DER FUNDAMENT-
RAHMEN 4300325 ZUM BAUSEITIGEN EINBETONIEREN BEI FA. CHRIST ABERUFEN WERDEN.
- OHNE DIE E200110 KANN AUCH EINE EINFACHE ENTWASSERUNGSRINNE AUSGEFUEHRT WERDEN.

DETAIL A
M 1 : 10

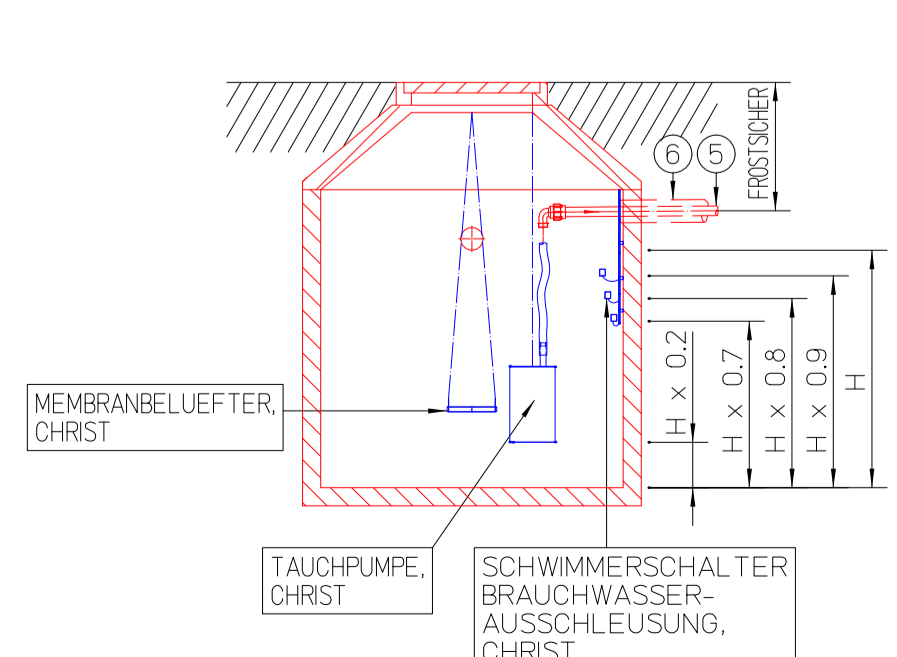


HINWEIS:
DARSTELLUNG DER VERSORGNUNGSANSCHLUSSE FUER MASCHINENANSCHLUSS LINKS, FUER
MASCHINENANSCHLUSS RECHTS VERSORGNUNGSANSCHLUSSE SPIEGELBILDLICH AUSFUEHREN

SCHNITT C - C



SCHNITT D - D



PORTALWASCHANLAGE CENTUS-T C164T	DPH 220	DPH 230	DPH 240	DPH 250	DPH 260	DPH 270	DPH 280	DPH 300	DPH 310
POS. BENENNUNG	TECHNISCHE DATEN								
K DURCHFABRTSHOEHE (DFH)	2250	2350	2450	2550	2650	2750	2850	3000	3100
L MASCHINENHOEHE, MAX.	3080	3180	3280	3380	3480	3580	3680	3830	3930
M MASCHINENBREITE, MAX. - GRUNDVERSION - MIT SPRITZSCHUTZ SEITENBURSTE U + RE - MIT SPRITZSCHUTZ SEITENBURSTE U + RE UND GELENKRICHTUNG	3520 3720	3520 3720	3520 3720	3520 3720	3520 3720	3520 3720	3520 3720	3520 3720	3520 3720
T ANSCHLUSSHOEHE	2900	3000	3100	3200	3300	3400	3500	3600	3750
V LICHTE HALLENHOEHE, MIN.	3130	3230	3330	3430	3530	3630	3730	3880	3980
Z SICHERHEITSSABSTAND 500 MM									

POS.	BENENNUNG	SPEZIFIKATION
E1	ELEKTRISCHE ZULEITUNG C164T MIT VERSORGNUNGSPUMPEN BIS MAX. 8,0 KW; MIT VERSORGNUNGSPUMPEN BIS MAX. 12,0 KW; MIT VERSORGNUNGSPUMPEN BIS MAX. 16,0 KW; MIT VERSORGNUNGSPUMPEN BIS MAX. 20,0 KW; MIT VERSORGNUNGSPUMPEN BIS MAX. 24,0 KW; BAUSEITIGE LEISTUNG	400 V, 3/N/PE, 50 HZ, KABEL MIT 2 M UEBERSTAND 16,0 KW, 32 A 18,5 KW, 35 A 23,5 KW, 44 A 28,5 KW, 53 A 33,5 KW, 62 A
E2	ELEKTRISCHE ZULEITUNG FONTIS-5, BAUSEITIGE LEISTUNG	4 KW, 400 V, 3/N/PE, 50 HZ, 16 A, KABEL MIT 2 M UEBERSTAND
FW	FRESHWASSERANSCHLUSS C164T + FONTIS-5, BAUSEITIGE LEISTUNG	R 1", ABSPERRBAR, 3,5 BAR, 100 L/MIN
FW	FRESHWASSERLEITUNG, BAUSEITIGE LEISTUNG	R 1", 3,5 BAR, BEIDSEITIG MIT INNENGEWINDE R 1"
DL1	DRUCKLUFTANSCHLUSS C164T, BAUSEITIGE LEISTUNG	R 1/2", ABSPERRBAR, 8 BAR, 300 L/MIN
DL	DRUCKLUFTLEITUNG, BAUSEITIGE LEISTUNG	R 1/2", 8 BAR, BEIDSEITIG MIT INNENGEWINDE R 1/2"
BW	BRAUCHWASSERLEITUNG, BAUSEITIGE LEISTUNG	R 1", 3,5 BAR, BEIDSEITIG MIT INNENGEWINDE R 1"

POS.	BENENNUNG	SPEZIFIKATION
1	ABL AUFRUHR FONTIS-5 - BRAUCHWASSER- AUSSCHLEUSUNG, BAUSEITIGE LEISTUNG	DN 100, MIT GEFAELLE ZUR KANALISATION
2	ABL AUFRUHR FONTIS-5 - RUECKSPUELLUNG, BAUSEITIGE LEISTUNG	DN 100, MIT GEFAELLE ZUR UNTERBODEN- WASCHERGRUBE BZW. SCHLAMMFANG
3	LEERROHR FONTIS-5 - FLOCKUNGSMITTEL- DOSIERUNG, BAUSEITIGE LEISTUNG	DN 50, MIT ZUGDRAHT UND GEFAELLE ZUR UNTERBODENWASCHERGRUBE BZW. SCHLAMMFANG
4	LEERROHR UNTERBODENWASCHER- LEISTUNG	DN 100, MIT ZUGDRAHT UND GEFAELLE ZUR UNTERBODENWASCHERGRUBE
5	DRUCKLEITUNG FONTIS-5 - SCHMUTZWASSER, BEIDSEITIGE LEISTUNG	DN 50 (HDPE-ROHR 63x5,8 MM PN6, DN 8074/8075), BEIDSEITIG MIT ANSCHLUSSGEWINDE R 2", GEFAELLE ZUM ENTNAHMEBECKEN, MAX. LAENGE 25 M, GEODAETISCHE HOEHE 3 M
6	LEERROHR FONTIS-5 - ZULEITUNG ENTNAHME- BECKEN, BAUSEITIGE LEISTUNG	DN 150, MIT ZUGDRAHT UND GEFAELLE ZUM ENTNAHMEBECKEN
7	ABL AUFRUHR TECHNIKRUM, BAUSEITIGE LEISTUNG	DN 100, MIT GEFAELLE
8	LEERROHR C-CAT-DATENKABEL, BAUSEITIGE LEISTUNG	DN 50, MIT ZUGDRAHT ZUM KASSENRAUM DATENKABEL ZUR BAUSEITIGEN VERLEGUNG BEI CHRIST ABRUFEN

ALLGEMEINE HINWEISE:

- DIESER PLAN STELLT EINE ALLGEMEINE EINBAUSITUATION UND KEINEN AUSFUHRUNGSPLAN DAR.
- DIESER PLAN DIENT DEM ARCHITECTEN / PLANER ALS AUFBAUSTELLUNG.
- ABWEICHENDEN BAUEITIGEN LEISTUNGEN, SIND DER OTTO CHRIST AG ANZUEIGEN.
- MASSANGABEN IN MM.
- MASSANGABEN BEZIEHEN SICH AUF DEN FERTIGBAU.
- WASCHHALLE UND TECHNIKRUM MUESSEN DEN VORSCHRIFTEN ENTSPRECHEND BELEUCHTET SEIN.
- WASCHHALLE UND TECHNIKRUM MUESSEN AUSREICHEND BE- UND ENTLUEFTET SEIN.
- STANDORTE DER WASCHANLAGE UND DER TECHNIK MUESSEN FROSTSICHER SEIN.
- FUSSBOEDEN VON WASCHHALLEN, WASCHPLATZEN UND TECHNIKRUMEN MUESSEN FLUESSIGKEITSDICHT UND RUTSCHHEMEND AUSGEFUEHRT SEIN.
- IN DER WASCHHALLE UND IM TECHNIKRUM IST AUF AUSREICHENDEN KORROSIONSSCHUTZ BEI BAUTEILEN/ EINRICHTUNGEN ZU ACHTEN.
- WAENDE, ANSTRICHE, WAND- UND BODENFLIESEN SIND RESISTENT GEGEN DIE ZUM EINSATZ KOMMENDEN CHEMIKALIEN AUSZUFUEHREN.
- ALLE IN DER LEGENDE BESCHRIEBENEN LEITUNGEN UND ANSCHLUESSE MUESSEN BAUSEITS ERSTELLT UND VORSCHRIFTMÄSSIG INSTALLIERT SEIN.
- ABLAUFRUHR, LEERROHRE UND LEITUNGEN IM INNEN- UND AUSSENBEREICH MUESSEN FROSTSICHER VERLEGT SEIN.
- BEI WASCHHALLEN IN LEICHTBAUWEISE WIRD ZUR AUFNAHME DER KABELSCHLEPPENRICHTUNG BZW. ENERGFUEHRUNGSKETTE EIN QUERTRAEGER UEBER DIE GANZE HALLENLAENGE ERFORDERLICH.
- IM ARBEITS- UND VERKEHRSBEREICH DER WASCHANLAGE MUSS ZWISCHEN WASCHANLAGE UND FESTEN TEILEN DER UMGEBUNG BIS ZU EINER HOEHE VON 2000 MM UEBER DER JEWELIGEN STANDFLAECHEN VON PERSONEN EIN SICHERHEITSSABSTAND VON MIN. 500 MM VORHANDEN SEIN, WIRD DIESER SICHERHEITSSABSTAND NICHT EINGEHALTEN, WERDEN SELBSTTAETIG WIRKENDE SICHERHEITSEINRICHTUNGEN ERFORDERLICH.
- IM ARBEITSBEREICH DER WASCHANLAGE (= LICHTE HALLENLAENGE, -BREITE UND -HOEHE) DUERFEN KEINE BAUSEITIGEN STUERKUNTEREN VORHANDEN SEIN.
- EINSATZ EINER WASSERRUECKGEWINNUNGSANLAGE, AUSFUHRUNG DER ABSCHIEDERANLAGE UND ABWASSER- EINLEITUNG GEMAES OERTLICHEN VORSCHRIFTEN UND VORBEHALTLICH DER GENEHMIGUNG.
- KREISLAUFFUEHRUNG UND ABWASSERBEHANDLUNG VON ABWASSERN AUS DER MASCHINELLEN FAHRZEUGREINIGUNG ZUR EINLEITUNG IN DIE OEFFENTLICHE ENTWASSERUNGSANLAGE IM SINNE ANHANG 49 DER ABWASSER- VERORDNUNG (ABWV) ENTWEDER UEBER SCHLAMMFANG 5000 L, ENTNAHMEBECKEN 5000 L (OHNE ABLAUFRUHR) UND CHRIST FONTIS-5 MIT BRAUCHWASSERAUSSCHLEUSUNG (ALLGEMEINE BAUFACHSICHLICHE ZULASSUNG Z-833-10) ODER UEBER SCHLAMMFANG 5000 L, ENTNAHMEBECKEN 5000 L UND ABSCHIEDER DER KLASSE 1 NACH DIN EN 858-1, DIN EN 858-2 UND DIN 1999-100.
- LEERROHRE SIND NACH MONTAGE DER FA. CHRIST BAUSEITS ZU VERSCHLIESSEN.
- SCHUTZMASSNAHMEN GEMAES DEN ANFORDERUNGEN DES OEFFENTLICHEN ENERGIEVERSORGUNGSUNTERNEHMENS SIND IN DEN BAUSEITIGEN ELEKTRISCHEN ZULEITUNGEN ZU GEWAHRLEISTEN, WIRD EIN FEHLERSTROM- SCHUTZEINRICHTUNG VORHANDEN, IST FUER DIE ELEKTRISCHE ZULEITUNG ET NUR TYP B (ALLSTROMSENSITIV) ZUGELASSEN, ES WIRD EMPFOHLEN, FUER DIE WASCHTECHNIK BAUSEITS SEPARATE SCHUTZMASSNAHMEN VORZUSEHEN.
- ANSCHLUSS DER CHRIST TORANSTEUERUNG AN DIE BAUSEITIGE TORANSTEUERUNG DURCH DEN TORHERSTELLER ODER EINE BAUSEITS BEAUFTRAGTE ELEKTROFACHKRAFT.
- DIE UEBERWACHUNG DER TORE MUSS UEBER DIE TORSTEUERUNG DES TORHERSTELLERS SICHERGESTELLT SEIN, DAS SIGNAL "TOR GESCHLOSSEN" MUSS VON DER TORSTEUERUNG DES TORHERSTELLERS POTENTIALFREI ZUR VERFUEGUNG STEHEN.
- DIE BAUSEITIGEN ELEKTRISCHEN ZULEITUNGEN SIND GEMAES DEN ANSCHLUSSVORSCHRIFTEN DER OERTLICHEN ENERGIEVERSORGUNGSUNTERNEHMEN BAUSEITS VON EINER ELEKTROFACHKRAFT AN DIE CHRIST SCHALTANLAGEN ANZUSCHLIESSEN.
- TECHNISCHE AENDERUNGEN VORBEHALTEN

OTTO CHRIST AG
WASH SYSTEMS
87882 MEININGEN
POSTFACH 3254 - TELEFON 08331/8572-0

© OTTO CHRIST AG 2011 - SCHUTZVERWEHRT 0806 BEAHTEN

Maßstab 1 : 50

STANDARDPLAN - DEUTSCH

EINBAUSITUATION CENTUS-T C164T

911.0164.T

Rev 03

03 neue Farbe, neue Farbgebung 27.10.11 Brehm
02 neue Farbgebung, Anschlusswerte 29.11.10 Brehm
01 Allgemeine Hinweise ergänzt 26.08.10 Bilger

Zust. Änderung Datum Name